

Viviendas para la Villa Olímpica

El desarrollo *ex-novo* de un sector de una ciudad es una oportunidad única para reflexionar sobre los modos de reproducción que esta tiene.

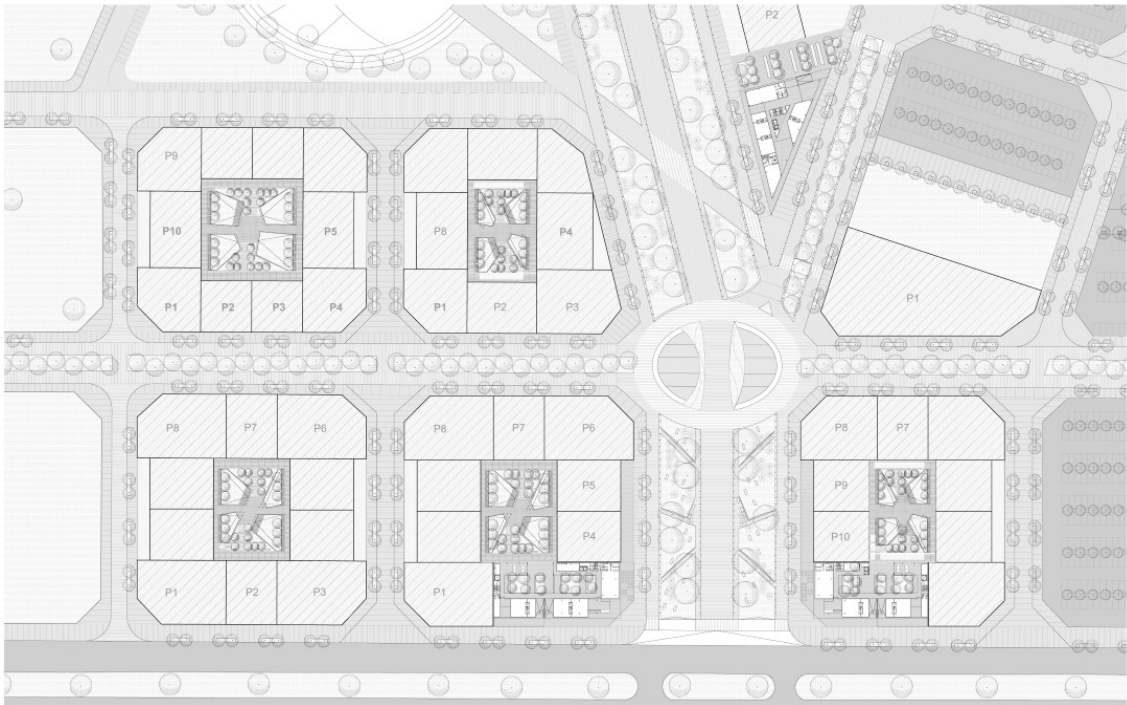
Decidir cambiar el tipo de esquina de gran ochava que se repite en el conjunto, se apoya no solo en el carácter único de estas esquinas (ya que definen la que podría verse como la puerta del conjunto), sino además, para aumentar la contraposición con los ángulos del edificio triangular, no solo el más alto sino también el más característico del conjunto. Por otro lado, retirar los edificios de esquina hasta la línea de retiro de los vecinos entre medianeras, permite no solo una mayor apertura de la perspectiva de esta puerta sino además una mejor articulación con ellos. Esta articulación se domina de una manera más controlada con los edificios entre medianeras del frente, ya que al compartir el mismo lenguaje que los edificios de esquina, permite desarrollar un contrapunto entre los cuerpos salientes y vacíos de cada uno de ellos.

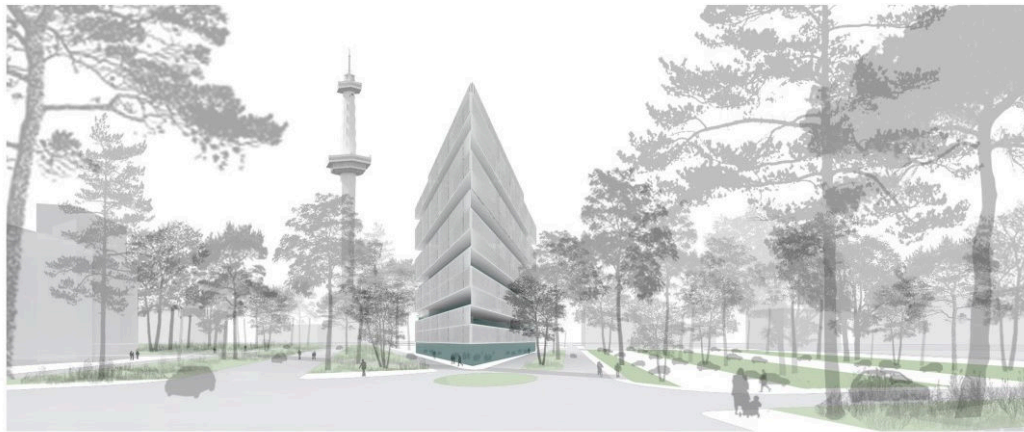
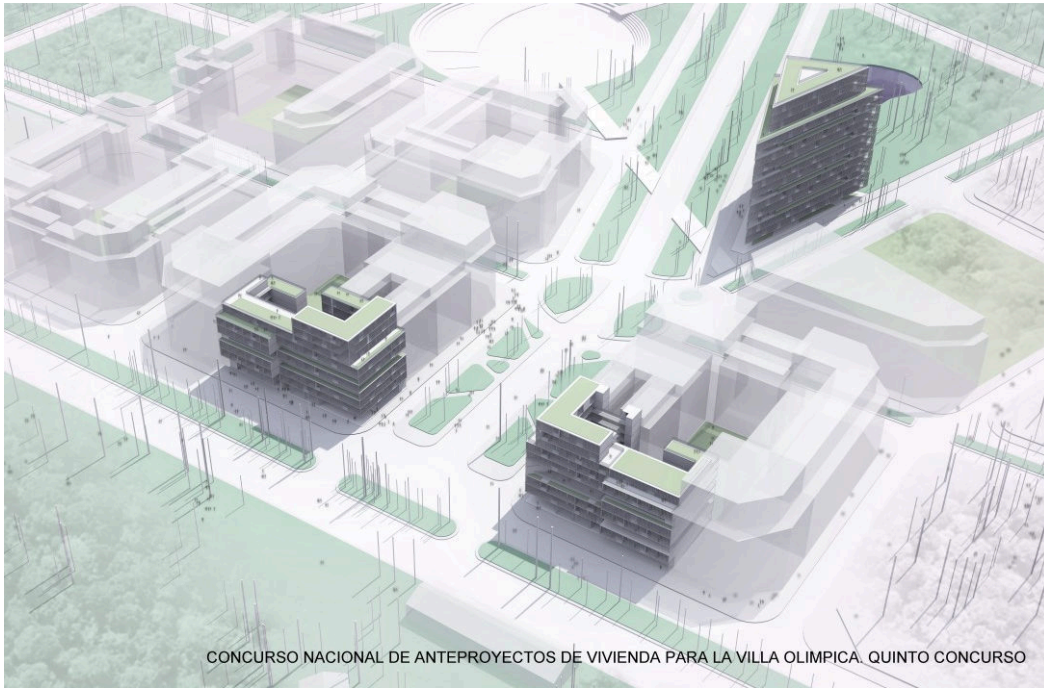
La estructura tipológica de los edificios de esquina y entre medianeras, está definida por una organización crujía simple alrededor de un patio, tratando en cada caso de respetar las particularidades que los proyectos ya seleccionados le confieren a cada punto de la planta. Aperturas a los diferentes patios y el esfuerzo por no generar medianeras forman parte de la propuesta.

En el edificio triangular, en cambio, se optó por un modo de organización compacto, ya que en su definición de torre, se prefirió no ocupar todo el terreno y así desarrollarlo con una planta triangular que exaspera su abstracción en búsqueda de otorgarle el carácter que su ubicación en el conjunto le demanda. El núcleo central -de doble escalera para cumplir con las normativas de incendio para una planta de este tamaño- organiza la estructura circulatoria del edificio, que se complementa con tres circulaciones horizontales y paralelas a las fachadas que articulan los diferentes cuerpos.

Se intenta en la propuesta desarrollar un lenguaje común entre los cinco edificios, buscando así unir la puerta con el edificio más característico del conjunto de la Villa Olímpica. En el lenguaje elegido se exagera la abstracción en la definición de las partes, apelando a detalles que muestran una articulación atectónica de las partes. El modo de definir los ángulos en esquina con profundas diagonales y la articulación de los cuerpos salientes de manera tangente desarrollan esta idea. Esta articulación entre las partes se complementa con la organización de los espacios comunes abiertos, que son los que definen la escala de los edificios.

Año:	2014
Categoría:	Vivienda
Equipo:	CCFGM, Oscar Fuentes, Andrea Morán, Mariano García, Patricio Lanusse, Ricardo Montiel, Rocío Pacio, Costanza Ronchi, Raphael Turrents, Gonzalo Violante
Lugar:	Buenos Aires, Argentina
Imágenes:	Patricio Lanusse, Andrés Francesconi
Premios:	Mención de Honor en el Concurso Nacional de Anteproyectos "Viviendas para la Villa Olímpica"





UG7 P1



ESQUINAS



UG5



UG3